



6 Taille 40/42

Un top idéal pour les sirènes : il est tricoté horizontalement et se compose de quatre parties distinctes au départ. Alors que le dos est entièrement fermé, le devant surprend par les ouvertures au niveau de la couture centrale. De jolis pompons se balancent sur le bord inférieur. Explications pages 30/31.

7 Tailles 38/40 (42) 44/46

En avant toute, cap sur le blanc lumineux. De fines structures ajourées et des torsades agrémentent ce pull-over bien ajusté à large encolure. Explications page 30.

Modèle 7

Pull-over blanc à torsades ajourées

Tailles : 38/40 (42) 44/46

Fournitures : SCHACHENMAYR qual. "Micro" (100% polyacrylique, long. de fil = 145m/50g) 350 (400) 450 g en blanc (col. 01) ; aig. à tric. PRYM N° 3,5 et 4 ainsi qu'une aig. circ. PRYM N° 3,5.

Point mousse end. : m. end. dans les rgs end. et env.

Jersey end. : rgs end. m. end., rgs env. m. env.

Torsade ajourée A (sur 21 m.) : tric. en suiv. la grille sur laquelle ne figurent que les rgs end. Dans les rgs env., tric. ttes les m. et les jetés à l'env. Tric. 1 X les rgs 1-42, puis répéter tjs les rgs 35-42.

Torsade ajourée B (sur 21 m.) : comme la torsade ajourée A, mais tric. 1 X les rgs 29-42, puis répéter tjs les rgs 35-42.

Echantillon en moyenne : 24,5 m. + 31,5 rgs = 1 carré de 10 cm de côté.

Dos : monter 107 (117) 127 m. avec les aig. N° 3,5 et tric. 1 cm = 3 rgs en pt mousse end. pour la bordure en commençant par 1 rg env. Puis tric. 3 cm = 10 rgs en jers. end. avec les aig. N° 4 avant de cont. selon la répartition suiv. : 1 m. lis., 0 (5) 10 m. en jers. end., * 21 m. en torsade ajourée A, 21 m. en torsade ajourée B, répéter encore 1 X à partir de *, puis finir par 21 m. en torsade ajourée A, 0 (5) 10 m. en jers. end. et 1 m. lis. Pour les emman. à 32 cm = 102 rgs de la bordure, rab. 1 x 5 m. de ch. côté et ts les 2 rgs encore 3 x 2 et 1 x 1 m. = 83 (93) 103 m. Pour les biais des épaules à 51 cm = 162 rgs (53 cm = 168 rgs) 55 cm = 174 rgs de la bordure, rab. 1 x 5 (6) 7 m. de ch. côté et ts les 2 rgs encore 1 x 5 (6) 7 et 2 x 4 (5) 6 m. Pour l'encol. en même tps que la 1ère dim. des biais d'épaules, rab. les 39 (41) 43 m. centr. et terminer ch. côté séparément. Pour l'arrondi de l'encol., rab. au bord int. ts les 2 rgs 1 x 3 et 1 x 1 m. Les dim. sont terminées à 53 cm = 168 rgs (55 cm = 174 rgs) 57 cm = 180 rgs de la bordure.

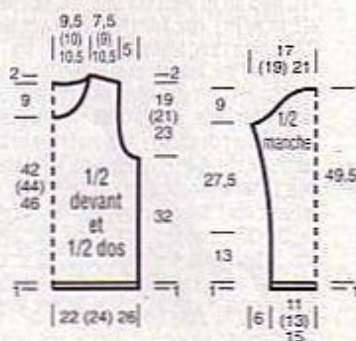
Devant : comme le dos mais avec une encol. plus profonde. Pour cela : à 42 cm = 132 rgs (44 cm = 138 rgs) 46 cm = 144 rgs de la

bordure, rab. les 29 (31) 33 m. centr. puis rab. pour l'arrondi ts les 2 rgs encore 1 x 3, 2 x 2 et 2 x 1 m.

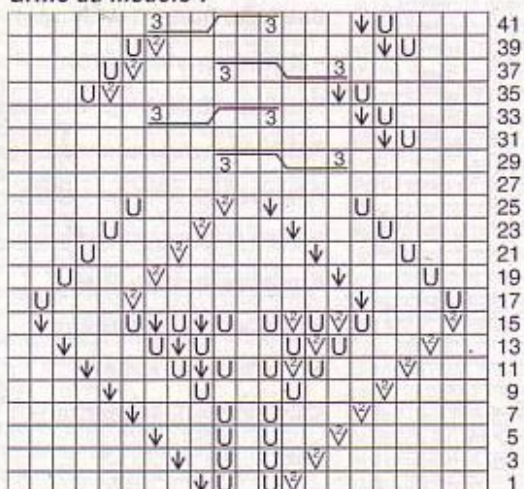
Manche : monter 55 (63) 73 m. avec les aig. N° 3,5 et tric. 1 cm = 3 rgs en pt mousse end. pour la bordure. Puis tric. 3 cm = 10 rgs en jers. end. avec les aig. N° 4 avant de cont. selon la répartition suiv. : 1 m. lis., 16 (20) 25 m. en jers. end., 21 m. en torsade ajourée A, 16 (20) 25 m. en jers. end., 1 m. lis. Pour les biais de la manche à 13 cm = 42 rgs de la bordure, augm. 1 x 1 m. de ch. côté, puis 2 x 1 m. ts les 10 rgs, 2 x 1 m. ts les 8 rgs, 3 x 1 m. ts les 6 rgs et 7 x 1 m. ts les 4 rgs (respectivement en jers. end.) = 85 (93) 103 m. Pour la tête de manche à 40,5 cm = 128 rgs de la bordure, rab. 1 x 5 m. de ch. côté et ts les 2 rgs encore 11 x 2, 1 x 3 (4) 5 et 1 x 4 (5) 6 m. Rab. enfin les 17 (21) 27 m. rest. à 49,5 cm = 156 rgs de la bordure.

Assemblage et finitions : fermer les coutures des épaules. Rel. env. 138 (142) 146 m. du bord d'encol. avec l'aig. circ. et tric. 1 tour de m. env. avant de rab. ttes les m. à l'end. Monter les manches et fermer les coutures des côtés et des manches.

Vous trouverez la grille à la page 32



Grille du modèle 7



Légende :

□ = 1 m. end.

U = 1 jeté

▽ = 2 m. tric. ens. à l'end.

↓ = 1 surjet : faire glisser 1 m. à l'end., tric. 1 m. end. puis passer la m. glissée sur la m. tric.

= torsader 6 m. end. vers la droite : glisser 3 m. sur une aig. aux. derrière l'ouvrage, tric. 3 m. end. puis les m. de l'aig. aux. à l'end.

= torsader 6 m. end. vers la gauche : glisser 3 m. sur une aig. aux. devant l'ouvrage, tric. 3 m. end. puis les m. de l'aig. aux. à l'end.